

**25**  
ANIVERSARIO



**santafe**  
CUSTOM & VINTAGE DRUMS

**2025**

## BATERIAS/DRUMS

Pag. 4-29

Maple Custom Series	4
Nature Series	6
Bubinga Series	8
Vintage Series	9
Evolution Series	10
ABD Series	12
SETS CUSTOM	13
Funk Elevation Series	14
Jazz Resurrection Series	14
ABD Cover	15
Transporter Series	16
Compact Series	17
Amalgama Drumset	18
Set leguero	18
Piccolo Drum Set	19
Advance Series	20
Top Wood Snare Drum	21
Extras	22
<b>FINISHES</b>	23
Tipos de Madera	29

## Aros/Hoops

Pag. 24

## Hardware Accesorios

Pag. 25

## Endorsers

Pag. 30



# santafe

## CUSTOM & VINTAGE DRUMS

Siente la Diferencia: Santafe Drums.

Más que instrumentos, creamos experiencias sonoras. En Santafe, somos especialistas en la construcción artesanal de baterías custom, donde la pasión por la percusión se traduce en instrumentos que inspiran. Para el profesional y el aficionado, entendemos la conexión única entre el músico y su batería. Por eso, nuestra amplia oferta de series y maderas te permite encontrar el sonido que reside en tu interior. Con la garantía de un equipo de profesionales y una constante búsqueda de la perfección, cada batería Santafe es una obra de arte sonora diseñada para llevar tu música al siguiente nivel.

santafe  
CUSTOM & VINTAGE DRUMS



# MAPLE CUSTOM I



Foto: Acabado CA 1000. Montado con sistema flotante y pieza central. Aros die cast. Parche resonante Fiberskyn III. Photo: CA 1000 finished. Die cast hoops. Fiberskyn III drumhead.

## COLOURS



Esta carta de colores es una aproximación a los colores representados. Los acabados se fabrican en mate/brillo. Mate ó brillo a elegir.  
This colour chart is approximate the colors represented. The finish are made of satin. Matte finish or laquer finish to select.

# MAPLE CUSTOM I

## Aros Hoops Pag.24



AROS METÁLICOS O DIE CAST (según modelo indicado).  
 - AROS "SUPER CAST" Y "SUPER BEECH CUSTOM" EN TOMS Y CAJAS (con cargo adicional)  
 METAL OR DIE CAST HOOPS (depending on model).  
 - "SUPER CAST" & "SUPER BEECH CUSTOM" HOOPS IN TOMS AND SNARE DRUMS (additional charge)

## Parches Drumheads



### CAJA - SNARE DRUM

- Ambassador granulado - coated
- Ambassador UT bordonero - snare

### TOMS + TOM FLOORS

- Emperor transparente - transparent
- Diplomat UT transparente - transparent

### BOMBO - BASS DRUM

- Powerstroke IV transparente - transparent
- Ebony estándar UT - Ebony standard UT.

*Todos los modelos de parches Remo están disponibles. - Every Remo head available.*

## Casco Shell



### CASCOS DE ARCE MAPLE SHELL

Grave	Lows	8
Medio	Mids	6
Agudo	Highs	6



## CAJA / SNARE DRUM

SC0010	10"x 7"
SC0020	10"x 5.6"
SC0040	12"x 5"
SC0050	13"x 4" Piccolo
SC0060	13"x 5.6"
SC0062	13"x 5.6" Die cast
SC0070	14"x 4" Picc.Die.
SC0080	14"x 4" Piccolo
SC0090	14"x 5.6" Die cast
SC0100	14"x 5.6"
SC0110	14"x 5.6" Die cast
SC0111	14"x 6.4"
SC0120	14"x 8" Die cast

## TOM

SC0200	6"x 6"
SC0210	8"x 7"
SC0220	8"x 8"
SC0230	10"x 8"
SC0240	10"x 9"
SC0250	10"x 10"
SC0260	12"x 8"
SC0270	12"x 9"
SC0280	12"x 10"
SC0290	12"x 12"
SC0300	13"x 9"
SC0310	13"x 10"
SC0320	13"x 11"
SC0330	13"x 13"
SC0340	14"x 11"
SC0350	14"x 12"
SC0360	14"x 14"
SC0366	16"x 13"
SC0368	16"x 14"
SC0369	16"x 16"

## FLOOR TOM

SC0380	14"x 14"
SC0385	14"x 16"
SC0388	15"x 13"
SC0400	16"x 14"
SC0410	16"x 16"
SC0430	18"x 16"

## BOMBO / BASS DRUM

SC0440	16" x 16"
SC0450	18" x 16"
SC0460	20" x 20"
SC0480	20" x 18"
SC0490	20" x 16"
SC0510	22" x 16"
SC0520	22" x 18"
SC0530	22" x 20"
SC0540	24" x 18"
SC0550	24" x 20"
SC0560	24" x 22"



## Opcional Optional

# 4+4

CASCO DE 4 LÁMINAS + 4 DE REFUERZO (opcional tom)  
 4 PLY SHELL + 4 PLY REINFORCED (optional tom)

Cuerpo	Fullnes	10
Resonancia	Resonance	10
Sensibilidad	Sensitivity	10
Volumen	Volume	7

# 6

CASCO DE 6 LÁMINAS (opcional tom)  
 6 PLY SHELL (optional tom)

Cuerpo	Fullnes	8
Resonancia	Resonance	8
Sensibilidad	Sensitivity	8
Volumen	Volume	8

## Estándar Standar

# 8

CASCO DE 8 LÁMINAS (estándar toms)  
 8 PLY SHELL (standard toms)

Cuerpo	Fullnes	6
Resonancia	Resonance	6
Sensibilidad	Sensitivity	6
Volumen	Volume	9

# 10

CASCO DE 10 LÁMINAS (estándar bombo y caja)  
 10 PLY SHELL (standard bass drum and snare drum)

Cuerpo	Fullnes	6
Resonancia	Resonance	6
Sensibilidad	Sensitivity	5
Volumen	Volume	10



Ver extras en página 22. See extras on page 22.

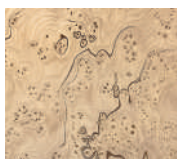
# NATURE SERIES



Foto: Acabado CA 1072  
(Azul sunburst natural brillo).  
Photo: CA 1072 finished.

## MADERAS WOODS

Casco de arce y lámina exterior a elegir entre estas maderas. *Maple shell and exterior ply to select between this woods.*



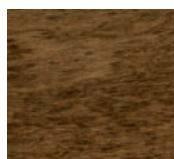
CHINESSE MAPA BURL



BAMBOO



CHINESSE ASH BURL



BACOTE



M.Y. CHERRY BURL



BIRD EYES MAPLE



AFRICAN ZEBRA

*Elegir acabado en página 23. Select finished in page 23.*

# NATURE SERIES

## Aros Hoops Pag.24



AROS METÁLICOS O DIE CAST (según modelo indicado).  
 - AROS "SUPER CAST" Y "SUPER BEECH CUSTOM" EN TOMS Y CAJAS (con cargo adicional)  
 METAL OR DIE CAST HOOPS (depending on model).  
 - "SUPER CAST" & "SUPER BEECH CUSTOM" HOOPS IN TOMS AND SNARE DRUMS (additional charge)

## Parches Drumheads



### CAJA - SNARE DRUM

- Ambassador granulado - coated  
 - Ambassador UT bordonero - snare

### TOMS + TOM FLOORS

- Emperor transparente - transparent  
 - Diplomat UT transparente - transparent

### BOMBO - BASS DRUM

- Powerstroke IV transparente - transparent  
 - Ebony estándar UT - Ebony standard UT

*Todos los modelos de parches Remo están disponibles. - Every Remo head available.*

## Casco Shell



### CASCOS DE ARCE MAPLE SHELL

Grave	Lows	8
Medio	Mids	6
Agudo	Highs	6



### CAJA /SNARE DRUM

SF0020	10"x 5.6"
SF0040	12"x 5"
SF0050	13"x 4" Piccolo
SF0060	13"x 5.6"
SF0070	14"x 4" Picc.Die.
SF0080	14"x 4" Piccolo
SF0090	14"x 5.6" Die cast
SF0100	14"x 5.6"
SF0110	14"x 6.4" Die cast
SF0111	14"x 6.4"
SF0120	14"x 8" Die cast

### TOM

SF0200	6"x 6"
SF0210	8"x 7"
SF0220	8"x 8"
SF0230	10"x 8"
SF0240	10"x 9"
SF0250	10"x 10"
SF0260	12"x 8"
SF0270	12"x 9"
SF0280	12"x 10"
SF0290	12"x 12"
SF0300	13"x 9"
SF0310	13"x 10"
SF0320	13"x 11"
SF0330	13"x 13"
SF0340	14"x 11"
SF0350	14"x 12"
SF0360	14"x 14"
SF0366	16"x 13"
SF0368	16"x 14"
SF0369	16"x 16"

### FLOOR TOM

SF0380	14"x 14"
SF0385	14"x 16"
SF0388	15"x 13"
SF0400	16"x 14"
SF0410	16"x 16"
SF0430	18"x 16"

### BOMBO / BASS DRUM

SF0440	16" x 16"
SF0450	18" x 16"
SF0460	20" x 20"
SF0480	20" x 18"
SF0490	20" x 16"
SF0510	22" x 16"
SF0520	22" x 18"
SF0530	22" x 20"
SF0540	24" x 18"
SF0550	24" x 20"
SF0560	24" x 22"

## Opcional Optional

# 4+4

CASCO DE 4 LÁMINAS + 4 DE REFUERZO (opcional tom)  
 4 PLY SHELL + 4 PLY REINFORCED (optional tom)

Cuerpo	Fullnes	10
Resonancia	Resonance	10
Sensibilidad	Sensivity	10
Volumen	Volume	7

# 6

CASCO DE 6 LÁMINAS (opcional tom)  
 6 PLY SHELL (optional tom)

Cuerpo	Fullnes	8
Resonancia	Resonance	8
Sensibilidad	Sensivity	8
Volumen	Volume	8

## Estándar Standar

# 8

CASCO DE 8 LÁMINAS (estándar toms)  
 8 PLY SHELL (standard toms)

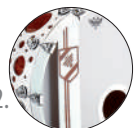
Cuerpo	Fullnes	6
Resonancia	Resonance	6
Sensibilidad	Sensivity	6
Volumen	Volume	9

# 10

CASCO DE 10 LÁMINAS (estándar bombo y caja)  
 10 PLY SHELL (standard bass drum and snare drum)

Cuerpo	Fullnes	6
Resonancia	Resonance	6
Sensibilidad	Sensivity	5
Volumen	Volume	10

Ver extras en página 22. See extras on page 22.



# BUBINGA



**CA 1000**  
Nogal Sunburst Nogal



**CA 1020**  
Natural

Foto: Acabado CA 1020 Natural Mate. Aros die cast. Caja con bellotas tubo (opcional).  
Photo: CA 1020 Natural matte finished. Die cast hoops. Tube lugs in snare drum (optional).



## Casco Shell

CASCOS DE **BUBINGA**  
**BUBINGA SHELL**

Grave	Lows	10
Medio	Mids	6
Agudo	Highs	9



### TOM

SU0200	6"x 6"
SU0210	8"x 7"
SU0220	8"x 8"
SU0230	10"x 8"
SU0240	10"x 9"
SU0250	10"x 10"
SU0260	12"x 8"
SU0270	12"x 9"
SU0280	12"x 10"
SU0290	12"x 12"
SU0300	13"x 9"
SU0310	13"x 10"
SU0320	13"x 11"
SU0330	13"x 13"
SU0340	14"x 11"
SU0350	14"x 12"
SU0360	14"x 14"
SU0366	16"x 13"
SU0368	16"x 14"
SU0369	16"x 16"



### CAJA / SNARE DRUM

SU0020	10"x 5.6"
SU0040	12"x 5"
SU0050	13"x 4" Piccolo
SU0060	13"x 5.6"
SU0062	13"x 5.6" Die cast
SU0070	14"x 4" Picc. Diec.
SU0080	14"x 4" Piccolo
SU0090	14"x 5.6" Die cast
SU0100	14"x 5.6"
SU0110	14"x 6.4" Die cast
SU0111	14"x 6.4"
SU0120	14"x 8" Die cast



### FLOOR TOM

SU0377	13"x 11"
SU0380	14"x 14"
SU0385	14"x 16"
SU0388	15"x 13"
SU0400	16"x 14"
SU0410	16"x 16"
SU0430	18"x 16"



### BOMBO / BASS DRUM

SU0440	16" x 16"
SU0450	18" x 16"
SU0460	20" x 20"
SU0480	20" x 18"
SU0490	20" x 16"
SU0510	22" x 16"
SU0520	22" x 18"
SU0530	22" x 20"
SU0540	24" x 18"
SU0550	24" x 20"
SU0560	24" x 22"



Foto: Caja con bellotas tubo (opcional).  
Photo: Tube lugs in snare drum (optional).



### Casco Shell

CASCOS DE **METACRILATO**  
METHACRYLATE SHELLS



#### CAJA / SNARE DRUM

SP0005 14"x 5.5"  
SP0010 14"x 5.5" Die cast



#### TOM

SP0014 8"x 8"  
SP0015 10"x 8"  
SP0020 12"x 10"  
SP0025 13"x 11"  
SP0030 14"x 14"  
SP0035 16"x 16"



#### FLOOR TOM

SP0040 14"x 14"  
SP0045 16"x 16"  
SP0046 18"x 16"



#### BOMBO / BASS DRUM

SP0050 20" x 18"  
SP0055 22" x 18"



**COW**  
COW

**Z  
O  
F  
S  
O  
K  
L**



**BATTLE**  
BATTLE



# LEOPARD

La serie Evolution está fabricada en madera de arce, con aros metálicos en toms y cajas y aros de arce en bombos. Parches Remo a elegir.  
*Evolution Series is made in maple with metal hoops in toms and snare drums and maple hoops in bass drums. Every Remo head available.*



## CAJA / SNARE DRUM

SE0020	10"x 5.6"
SE0040	12"x 5"
SE0050	13"x 4" Piccolo
SE0060	13"x 5.6"
SE0070	14"x 4" Picc. Diec.
SE0080	14"x 4" Piccolo
SE0090	14"x 5.6" Diecast
SE0100	14"x 5.6"
SE0110	14"x 6.4" Diecast
SE0115	14"x 6.4"
SE0120	14"x 8" Diecast



## TOM

SE0200	6"x 6"
SE0210	8"x 7"
SE0220	8"x 8"
SE0230	10"x 8"
SE0240	10"x 9"
SE0250	10"x 10"
SE0260	12"x 8"
SE0270	12"x 9"
SE0280	12"x 10"
SE0290	12"x 12"
SE0300	13"x 9"
SE0310	13"x 10"
SE0320	13"x 11"
SE0330	13"x 13"
SE0340	14"x 11"
SE0350	14"x 12"
SE0360	14"x 14"
SE0366	16"x 13"
SE0368	16"x 14"
SE0369	16"x 16"



## FLOOR TOM

SE0370	15"x 13"
SE0380	14"x 14"
SE0400	16"x 14"
SE0410	16"x 16"
SE0430	18"x 16"



## BOMBO / BASS DRUM

SE0440	16" x 16"
SE0450	18" x 16"
SE0456	18" x 20"
SE0460	20" x 20"
SE0480	20" x 18"
SE0490	20" x 16"
SE0510	22" x 16"
SE0520	22" x 18"
SE0530	22" x 20"
SE0540	24" x 18"
SE0550	24" x 20"
SE0560	24" x 22"



# TIGUER



Foto: Acabado CA 1071.  
Photo: CA 1071 finished.

Set Edición Especial:  
8501 - Set A. Mallau Blanco Opaco  
18/12/14/16/14/14 Bellotas Oro



## Casco Shell



CASCOS DE **ABEDUL**  
**BIRCH SHELL**

Grave	Lows	8
Medio	Mids	6
Agudo	Highs	9

## Parches Drumheads



### CAJA - SNARE DRUM

- Ambassador granulado - coated
- Ambassador UT bordonero - snare

### TOMS + TOM FLOORS

- Emperor transparente - transparent
- Diplomat UT transparente - transparent

### BOMBO - BASS DRUM

- Powerstroke IV transparente - transparent
- Ebony estándar UT - Ebony standard UT

*Todos los modelos de parches Remo están disponibles. - Every Remo head available.*

Elegir acabado en página 23. Select finished in page 23.



### CAJA / SNARE DRUM

SM0080	14"x 4" Piccolo
SM0100	14"x 5.6"
SM0111	14"x 6.4"



### TOM

SM0210	8"x 7"
SM0230	10"x 8"
SM0270	12"x 9"
SM0300	13"x 9"
SM0350	14"x 12"
SM0360	14"x 14"
SM0368	16"x 14"
SM0369	16"x 16"



### FLOOR TOM

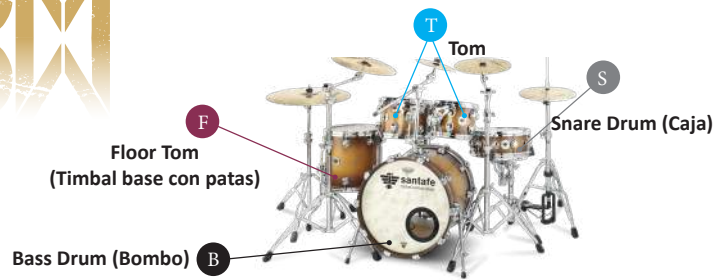
SM0380	14"x 14"
SM0400	16"x 14"
SM0410	16"x 16"



### BOMBO / BASS DRUM

SM0450	18" x 16"
SM0480	20" x 18"
SM0520	22" x 16"

# SETS CUSTOM



## MAPLE CUSTOM SERIES

REF.	DESCRIPCIÓN	8"	10"	12"	13"	14"	16"	18"	20"	22"	24"	14" S
ST0500	SET SANTAFE ROCK MODEL I				x 10" T		x 16" F	x 16" F			x 18" B	x 6.4" S
ST0510	SET SANTAFE ROCK MODEL II			x 10" T			x 16" F	x 16" F			x 18" B	x 8" S
ST0520	SET SANTAFE FUSSION MODEL I		x 8" T	x 9" T		x 11" T				x 18" B		x 5.6" S
ST0530	SET SANTAFE FUSSION MODEL II		x 8" T	x 9" T		x 11" T			x 18" B			x 5.6" S
ST0540	SET SANTAFE JAZZ MODEL I		x 8" T	x 9" T		x 14" F		x 16" B				x 5.6" S
ST0550	SET SANTAFE JAZZ MODEL II		x 8" T	x 9" T		x 11" T	x 13" T	x 16" B				x 4" S
ST0560	SET SANTAFE STUDIO MODEL I		x 8" T	x 9" T		x 11" T	x 13" T			x 18" B		x 5.6" S
ST0570	SET SANTAFE STUDIO MODEL II	x 7" T	x 8" T	x 9" T		x 11" T	x 13" T		x 18" B			x 5.6" S
ST0580	SET SANTAFE POP/ROCK MODEL I		x 8" T	x 9" T			x 16" F			x 18" B		x 5.6" S
ST0590	SET SANTAFE POP/ROCK MODEL II			x 9" T		x 14" F	x 16" F			x 18" B		x 5.6" S
ST0600	SET SANTAFE STANDARD MODEL I			x 9" T	x 10" T		x 16" F			x 18" B		x 5.6" S
ST0610	SET SANTAFE STANDARD MODEL II		x 8" T	x 9" T		x 14" F				x 18" B		x 5.6" S

Elegir acabado en página 23. Select finished in page 23.

## NATURE CUSTOM SERIES

REF.	DESCRIPCIÓN	8"	10"	12"	13"	14"	16"	18"	20"	22"	24"	14" S
ST0980	SET SANTAFE ROCK MODEL I				x 10" T		x 16" F	x 16" F			x 18" B	x 6.4" S
ST0981	SET SANTAFE ROCK MODEL II			x 10" T			x 16" F	x 16" F			x 18" B	x 8" S
ST0982	SET SANTAFE FUSSION MODEL I		x 8" T	x 9" T		x 11" T				x 18" B		x 5.6" S
ST0983	SET SANTAFE FUSSION MODEL II		x 8" T	x 9" T		x 11" T			x 18" B			x 5.6" S
ST0984	SET SANTAFE JAZZ MODEL I		x 8" T	x 9" T		x 14" F		x 16" B				x 5.6" S
ST0985	SET SANTAFE JAZZ MODEL II		x 8" T	x 9" T		x 11" T	x 13" T	x 16" B				x 4" S
ST0986	SET SANTAFE STUDIO MODEL I		x 8" T	x 9" T		x 11" T	x 13" T			x 18" B		x 5.6" S
ST0987	SET SANTAFE STUDIO MODEL II	x 7" T	x 8" T	x 9" T		x 11" T	x 13" T		x 18" B			x 5.6" S
ST0988	SET SANTAFE POP/ROCK MODEL I		x 8" T	x 9" T			x 16" F			x 18" B		x 5.6" S
ST0989	SET SANTAFE POP/ROCK MODEL II			x 9" T		x 14" F	x 16" F			x 18" B		x 5.6" S
ST0990	SET SANTAFE STANDARD MODEL I			x 9" T	x 10" T		x 16" F			x 18" B		x 5.6" S
ST0991	SET SANTAFE STANDARD MODEL II		x 8" T	x 9" T		x 14" F				x 18" B		x 5.6" S

Elegir acabado en página 23. Select finished in page 23.

## ABD CUSTOM SERIES

REF.	DESCRIPCIÓN	10"	12"	13"	14"	16"	18"	20"	22"	24"
SB0010	SET SANTAFE ABD CUSTOM MINI	x 8" T		x 13" F		x 16" B				
SB0020	SET SANTAFE ABD CUSTOM JAZZ	x 8" T			x 14" F		x 16" B			
SB0030	SET SANTAFE ABD CUSTOM FUSSION	x 8" T	x 9" T		x 14" F			x 18" B		
SB0040	SET SANTAFE ABD CUSTOM STUDIO	x 8" T			x 14" T			x 18" B		
SB0050	SET SANTAFE ABD CUSTOM POP-ROCK I	x 8" T	x 9" T			x 16" F			x 18" B	
SB0060	SET SANTAFE ABD CUSTOM POP-ROCK II		x 9" T			x 16" F			x 18" B	
SB0070	SET SANTAFE ABD CUSTOM POP-ROCK III		x 8" T		x 14" F	x 16" F			x 18" B	
SB0075	SET SANTAFE ABD CUSTOM POP-ROCK IV		x 8" T	x 9" T		x 16" F			x 18" B	
SB0080	SET SANTAFE ABD CUSTOM VINTAGE		x 10" T		x 14" F	x 16" F				x 16" B

Elegir acabado en página 23. Select finished in page 23.

# SETS **FUNK** ELEVATION

## SN 0020

SNARE DRUM	14"x 5.6"
TOM	12"x 10"
FLOOR TOM	14"x 14"
BASS DRUM	20"x 16" (20"x 18")*

\* opcional

## SN 0025 SPARKLE

SNARE DRUM	14"x 5.6"
TOM	12"x 10"
FLOOR TOM	14"x 14"
BASS DRUM	20"x 16" (20"x 18")*

\* opcional

## SN 0021 SIN HERRAJES

SNARE DRUM	14"x 5.6"
TOM	12"x 10"
FLOOR TOM	14"x 14"
BASS DRUM	20"x 16" (20"x 18")*

\* opcional

## CAJA / SNARE DRUM

SN0116 14"x 5.6"

## TOM

SN0201 10"x 8"

SN0206 12"x 10"

SN0208 13"x 11"

SN0211 14"x 14"

SN0212 16"x 16"

## FLOOR TOM

SN0218 14"x 14"

SN0214 16"x 16"

## BOMBO / BASS DRUM

SN0216 20" x 14"



Foto: Acabado CA 1035 Miel brillo.  
Photo: CA 1035 honey laquer finished.



## Parches Drumheads

### CAJA - SNARE DRUM

- Ambassador UT granulado - coated
- Ambassador UT bordonero - snare

### TOMS + TOM FLOORS

- Pinstripe UT transparente - transparent
- Diplomat UT transparente - transparent

### BOMBO - BASS DRUM

- Powerstroke III UT transparente - transparent
- Ebony UT estándar ó Ambassador blanco UT-  
Ebony UT standard or Amba. smooth white UT

Todos los modelos de parches Remo UT están disponibles. - Every Remo UT head available.



## Casco Shell

### CASCOS DE ABEDUL BIRCH SHELL

Grave	Lows	8
Medio	Mids	6
Agudo	Highs	9

Elegir acabado en página 23. Select finished in page 23.

# SETS **JAZZ** RESURRECTION

## SN 0010

SNARE DRUM	14"x 5.6"
TOM	12"x 10"
FLOOR TOM	14"x 14"
BASS DRUM	18"x 16" (18"x 18")*

\* opcional

## SN 0015 SPARKLE

SNARE DRUM	14"x 5.6"
TOM	12"x 10"
FLOOR TOM	14"x 14"
BASS DRUM	18"x 16" (18"x 18")*

\* opcional

## SN 0011 SIN HERRAJES

TOM	12"x 10"
FLOOR TOM	14"x 14"
BASS DRUM	18"x 16" (18"x 18")*

\* opcional

## CAJA / SNARE DRUM

SN0116 14"x 5.6"

## TOM

SN0101 12"x 10"

SN0105 14"x 14"

SN0108 16"x 16"

## BOMBO / BASS DRUM

SN0110 18" x 15"



Foto: Acabado CA 2006 Sparkle morado  
doble sunburst negro (coste adicional)  
Photo: CA 1035 finishe sparkle  
(additional cost)

# ABD COVER



## COLOURS



GC 0015  
COVER NOGAL

GC 0150  
COVER NATURAL

GC 0152  
COVER ROJO VINO  
VETAS

GC 0155  
COVER BUBINGA

GC 0156  
COVER BIRD EYES

GC 0157  
COVER ZEBRANO  
NOGAL OSCURO

GC 0158  
COVER WALNUT  
CLEAR

GC 0159  
COVER WHIRL BLACK

## SETS

### Abd Cover Mini

TOM	10"x 7"
FLOOR TOM	13"x11"
BASS DRUM	16"x16"

### Abd Cover Jazz

TOM	12"x 8"
FLOOR TOM	14"x14"
BASS DRUM	18"x16"

### Abd Cover Studio

TOM	10"x 7"
FLOOR TOM	14"x14"
BASS DRUM	20"x18"

### Abd Cover Rock

TOM	12"x 8"
FLOOR TOM	16"x16"
BASS DRUM	22"x18"

*Soportes no incluidos.*

### CAJA / SNARE DRUM

SM0102	13"x 5.6"
SM0085	14"x 4" Piccolo
SM0101	14"x 5.6"

### TOM

SM0212	8"x 8"
SM0233	10"x 7"
SM0231	10"x 8"
SM0232	10"x10"
SM0271	12"x 8"
SM0272	12"x10"
SM0302	13"x 8"
SM0301	13"x11"
SM0351	14"x14"
SM0401	16"x14"
SM0402	16"x16"

### FLOOR TOM

SM0379	13"x11"
SM0381	14"x14"
SM0404	16"x14"
SM0403	16"x16"
	18"x16"

### BOMBO / BASS DRUM

SM0431	16"x16"
SM0451	18"x16"
SM0481	20"x18"
SM0521	22"x18"
SM0531	24"x16"
SM0541	26"x16"

# TRANSPORTER

## TRANSPORTER ABEDUL

**SET**

ST 0038\*

SNARE DRUM 12"x 4"

10"x 7"

TOM 13"x 8"

BASS DRUM 18"x 21"

\*Sin pie de hi hat ni pedal/  
Without hi hat stand and drum pedal

**El Set Transporter incluye/ Kit includes:**

- Brazo jirafa/Boom Cymbal Holder Ref. SJ1712
- Elevador Bombo/Bass Drum Riser Ref. 4010
- Pieza Central/Bracket Ref. P01418

Elegir acabado en página 23. Select finished in page 23.



### CAJA / SNARE DRUM

ST0043 12"x 4"

ST0044 13"x 4"

### TOM

ST0040 8"x 7"

ST0041 10"x 7"

ST0042 13"x 8"

ST0043 12"x 4"

ST0044 13"x 4"

### BOMBO / BASS DRUM

ST0045 16"x 21"

ST0046 18"x 21"



## TRANSPORTER ABEDUL COVER

**SET**

ST 0039

SNARE DRUM 12"x 5"

10"x 7"

TOM 13"x 8"

BASS DRUM 18"x 22"

Soportes no incluidos.



GC 0150  
COVER NATURAL



GC 0155  
COVER BUBINGA

# SERIES COMPACT

**TOP  
SELLER**



## SETS

### SC0009

TOM 10"x 8"  
FLOOR TOM 13"x11"  
BASS DRUM 16"x15"

### SC0001

TOM 10"x 8"  
FLOOR TOM 14"x14"  
BASS DRUM 18"x15"

### SC0005

TOM 10"x 8"  
FLOOR TOM 14"x14"  
BASS DRUM 20"x17"

### SC0006

TOM 12"x 9"  
FLOOR TOM 16"x15"  
BASS DRUM 22"x17"

### SC0008

TOM 10"x 7"  
12"x 7"  
FLOOR TOM 16"x15"  
BASS DRUM 20"x17"

### SC0007

TOM 10"x 7"  
12"x 7"  
FLOOR TOM 16"x15"  
BASS DRUM 22"x17"



### Casco Shell

CASCOS DE **ABEDUL**  
**BIRCH SHELL**

Grave **Lows** 8  
Medio **Mids** 6  
Agudo **Highs** 9

Aros metálicos / Metal hoops 1,5mm.  
Aros bombo abedul / Bass drum birch hoops.  
Parches Remo UT / Remo UT drumhead.  
Sin rims / Without rims.  
Bellotas Gonalca 2004 / Gonalca Lugs 2004.  
Elevador Bombo / Bass Drum Riser Ref. 4010  
Pieza Central / Bracket Ref. P01418  
Fundas 10mm acolchado / Bags 10mm padded.  
*Elegir acabado en página 23. Select finished in page 23.*

# AMALGAMA DRUM SET

ST 0020

SNARE DRUM 13"x 5.5"

TOM  
10"x 7"  
12"x 7"

FLOOR TOM 13"x11"

BASS DRUM 16"x 16"

*Soportes no incluidos*



*Elegir acabado en página 23.  
Select finished in page 23.*



Casco Shell



CASCOS DE **ABEDUL**  
BIRCH SHELL

Grave **Lows** 8  
Medio **Mids** 6  
Agudo **Highs** 9

# SET LEGUERO

SL 0001

TOM  
10"x 5"  
14"x 5"

BASS DRUM 18"x 6"

*Soportes no incluidos*

*Elegir acabado en página 23.  
Select finished in page 23.*



# Piccolo Drum Set

## SET PICCOLO SP0100

SNARE DRUM 14"x 6" - 8 div.

TOM 16"x 6" - 8 div.  
12"x 6" - 6 div.

BASS DRUM 20"x 8" - 8 div.

Soportes no incluidos

Elegir acabado en página 23.  
Select finished in page 23.



Foto: Acabado CA 1020.  
Photo: CA 1020 finished.

### Aros Hoops



AROS METÁLICOS.  
METAL HOOPS.

### Parches Drumheads



#### CAJA - SNARE DRUM

- Ambassador granulado - coated
- Ambassador UT bordonero - snare

#### TOMS + TOM FLOORS

- Emperor transparente - transparent
- Diplomat UT transparente - transparent

#### BOMBO - BASS DRUM

- Powerstroke IV transparente - transparent
- Ebony UT estándar ó Ambassador blanco UT-  
Ebony UT standard or Ambas. smooth white UT

Todos los modelos de parches Remo UT están disponibles. - Every Remo UT head available.

### Casco Shell



CASCOS DE **ABEDUL**  
**BIRCH SHELL**

Grave	Low	8
Medio	Mids	6
Agudo	Highs	9

#### PROPIEDADES/CHARACTERISTICS

CASCO DE 8 LÁMINAS (estándar toms)  
8 PLY SHELL (standard toms)

Cuerpo	Fullnes	6
Resonancia	Resonance	6
Sensibilidad	Sensivity	6
Volumen	Volume	9

8

# ADVANCE



## SERIE ST

SN 0300

SNARE DRUM	14"
TOM	10"
	12"
FLOOR TOM	14"
BASS DRUM	20"

Acabado Rojo Brillo ó Azul Brillo

Soportes no incluidos.



## SERIE RK

SN 0310

SNARE DRUM	14"
TOM	10"
	12"
FLOOR TOM	16"
BASS DRUM	22"

Acabado Rojo Brillo ó Azul Brillo

Soportes no incluidos.

## CAJA SONAJAS 'JINGLE TOP WOOD' 25X8 REF. C1001

Patentada con modelo de utilidad: MU201500470

Casco y tapa de abedul/*Birch shell & top.*  
Tensión 6 bellotas/*6 tension lug.*  
Parche/*Drumhead Remo UT.*  
Sonajas pandeiro brasileiro/*Brazilian tamborim jingle.*  
Palanca/*Strainer STF ref. P01268.*  
Medida/*Size: 25 x 8 cm.*



WOOD  
WOOD  
WOOD  
WOOD  
WOOD  
WOOD  
WOOD  
WOOD  
WOOD  
WOOD

## CAJA ABD TOP WOOD 25X8 REF. C1002

Casco y tapa de abedul/*Birch shell & top.*  
Tensión 6 bellotas/*6 tension lug.*  
Parche/*Drumhead Remo UT.*  
Palanca/*Strainer STF ref. P01268.*  
Medida/*Size: 25 x 8 cm.*



# Extras



**Grande**



**Mediano**



**Vintage**

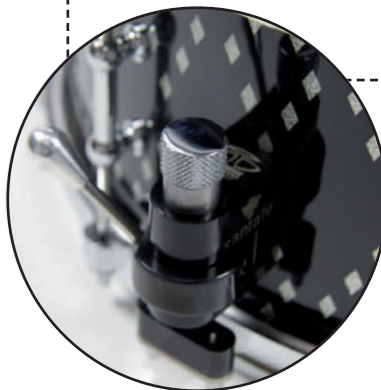


**Vintage - Aro Madera**

Logo Parches  
Drumheads logo



**Sistema Flotante Tom**



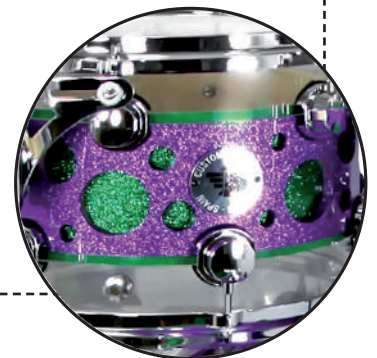
**Trickdrums**

Montaje Palanca + Puente  
Strainer+ Snare Butt set up  
Cod. 6158



**RIMS**

**Sistema Sujeción Tom (estándar)**



**Offset**

Alineamiento Bellotas  
Lug Alignment



**10 CM**



**6 CM**

Aro Bombo  
Bass Drum Hoop  
**+ Grande (sobredimensionado)**

# COLOURS



**CA 1020**  
Natural



**CA 1026**  
Nogal Claro



**CA 1025**  
Nogal Oscuro



**CA 1010**  
Natural Doble Sunburst  
Nogal Oscuro



**CA 1000**  
Nogal Doble Sunburst Nogal  
Oscuro



**CA 1066**  
Natural Sunburst Nogal



**CA 1022**  
Natural Sunburst Negro



**CA 1005**  
Blanco



**GC 0075**  
Blanco Opaco



**CA 1065**  
Blanco Sunburst Nogal



**CA 1090**  
Negro



**GC 0074**  
Negro Opaco



**CA 1006**  
Blanco Doble Sunburst  
Negro



**CA 1035**  
Miel



**GC 0076**  
Naranja Opaco Fosforito



**GC 0086**  
Naranja Opaco



**GC 0087**  
Naranja II Opaco



**CA 1015**  
Miel Doble Sunburst Nogal



**CA 1030**  
Amarillo



**GC 0077**  
Amarillo Opaco Fosforito



**GC 0078**  
Amarillo Opaco



**CA 1050**  
Amarillo Doble Sunburst  
Nogal



**CA 1060**  
Amarillo Sunburst Nogal



**CA 1055**  
Amarillo Doble Sunburst  
Miel



**CA 1021**  
Natural Doble Sunburst  
Amarillo



**CA 1031**  
Amarillo Sunburst Negro



**CA 1040**  
Rojo Vino



**GC 0084**  
Rojo Vino Opaco



**CA 1041**  
Rojo Cereza



**GC 0085**  
Rojo Opaco



**CA 1042**  
Rojo Sunburst Negro



**CA 1045**  
Amarillo Doble Sunburst  
Rojo



**CA 1070**  
Azul



**GC 0081**  
Azul Opaco



**GC 0079**  
Turquesa Opaco



**CA 1071**  
Azul Doble Sunburst Negro



**CA 1091**  
Amarillo Doble Sunburst  
Azul



**CA 1051**  
Verde



**GC 0083**  
Verde Oscuro Opaco



**GC 0082**  
Verde Opaco



**CA 1007**  
Blanco Doble Sunburst  
Verde



**GC 0089**  
Rosa Opaco



**CA 1052**  
Morado Oscuro



**CA 1085**  
Morado Claro



**CA 1075**  
Morado Doble Sunburst  
Morado



**CA 1080**  
Morado Sunburst Morado



**CA 1081**  
Blanco Doble Sunburst  
Morado



**CA 1095**  
Black Snow



**GC 0236**  
Stracciatella

Esta carta de colores es una aproximación a los colores representados. Los acabados se fabrican en mate/brillo.  
 This colour chart is approximate the colors represented. The finish are made of satin. Matte finish or laquer finish to select.

# AROS



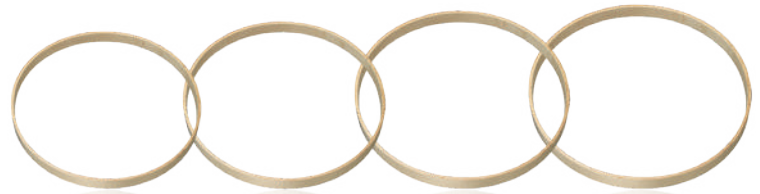
## SUPER CAST

Ref.	Ø	Descripción
18258 -	8"	6-DIV BATIDOR
18260 -	10"	6-DIV BORDONERO
18262 -	10"	6-DIV BATIDOR
18264 -	12"	6-DIV BORDONERO
18266 -	12"	6-DIV BATIDOR
18268 -	13"	6-DIV BATIDOR
18270 -	13"	8-DIV BORDONERO
18272 -	13"	8-DIV BATIDOR
18274 -	14"	10-DIV BORDONERO
18276 -	14"	8-DIV BATIDOR
18277 -	14"	10-DIV BATIDOR
18278 -	16"	8-DIV BATIDOR
SD1540 -	14"	10-DIV BATIDOR
SD1545 -	14"	10-DIV BORDONERO
18279 -	18"	8-DIV BATIDOR



## METAL

Ref.	Ø	Descripción
SD1500 -	8"	4-DIV
SD1505 -	10"	6-DIV
SD1510 -	12"	6-DIV
SD1515 -	13"	6-DIV
SD1520 -	14"	8-DIV
SD1522 -	14"	10-DIV
SD1525 -	15"	8-DIV
SD1530 -	16"	8-DIV



## BOMBO

Ref.	Ø	Descripción
SH0480 -	16"	HAYA/BEECH
SH0490 -	18"	HAYA/BEECH
SH0500 -	20"	HAYA/BEECH
SH0520 -	22"	HAYA/BEECH
SH0540 -	24"	HAYA/BEECH
SH0560 -	26"	HAYA/BEECH



## SUPER BEECH CUSTOM

Ref.	Ø	Descripción
SH 0600 -	8"	4-DIV
SH 0605 -	10"	6-DIV
SH 0610 -	12"	6-DIV
SH 0615 -	13"	6-DIV
SH 0616 -	13"	8-DIV BATIDOR/BATTER
SH 0617 -	13"	8-DIV BORDONERO/SNARE
SH 0620 -	14"	8-DIV
SH 0625 -	14"	10-DIV BATIDOR/BATTER
SH 0630 -	14"	10-DIV BORDONERO/SNARE
SH 0631 -	15"	8-DIV
SH 0640 -	16"	8-DIV TOM
SH 0645 -	18"	8-DIV
SH 0646 -	20"	8-DIV
SH 0647 -	22"	10-DIV
SH 0648 -	24"	10-DIV
SH 0649 -	26"	10-DIV



### SI0010

Casco de abedul (9mm) para incrementar el tamaño de la caja de 14x5.5" a 14x6.5".



### SI0015

Casco de abedul (9mm) para incrementar el tamaño de la caja de 14x5.5" a 14x8"



# HARDWARE

## Soportes Tom / Tom Holders

### Soporte Doble Tom Double Tom Stand

**SJ0075**  
Serie 8000



**P00042**  
Brazo con rótula  
Serie 3000



**P01418**  
Pieza Central  
Serie 8000  
JAZZFLOW



**SJ0575**  
Pieza Central  
Serie 8000



## Soporte Plato Recto Straight Cymbal Stands

**SJ1710**  
Serie 8000



## Brazos Jirafa Boom Cymbal Holders

**SJ1712**  
Serie 8000

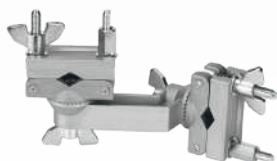


## Pedales y Mazas Drum Pedals & Beaters

**SJ0130**  
Serie 7000



## Abrazaderas/Multi Clamp



**P01430** Multidireccional  
Serie 8000



**SJ1755** Multidireccional  
Serie 8000



**SJ1750** Cencerro  
Serie 8000



## Arandelas Washers



**SD1020** Nylon

## Almohadilla Platos Cymbal felts



**03136** Hexagonal



## Casquillo Bellota Swivel Nuts



**P01310** 7/32  
Cromo/Chrome

# ACCESORIOS

## Bellotas / Lugs

### Bellota Redonda Serie 8000



**S19002**  
Bombo



**S19000**  
Tom



**S19001**  
Caja



### Bellotas tubo Serie 8000

- SJ19010\*** 40MM
- SJ19015\*** 51MM
- SJ19020\*** 56MM
- SJ19025\*** 89MM
- SJ19030** 40MM

\*doble



**P01002**  
Serie 3000

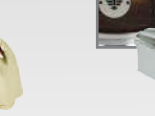
### Bellotas 2016



**S19005**  
Caja



**S19007**  
Bombo



**S19006**  
Tom



**S19011**  
Caja



**S19013**  
Bombo



**S19012**  
Tom

### Bordoneros Snappy Wires



- SD1200** 10" 12 Hilos
- SD1220** 13" 12 Hilos
- SD1250** 10" 20 Hilos
- SD1260** 12" 20 Hilos
- SD1270** 14" 20 Hilos
- SD1280** 13" 20 Hilos



**5241**  
Tira Bordonera

### Enganches Claws



**S18000**  
Serie 8000



**P01300**

### LLaves Tensión Tension Drum Key



**SJ1836** Carraca



**SJ1835**  
Punta llave tensión  
para taladro  
Serie 8000

### Brazo Plato Auxiliar Cymbal Boom Arm



**SJ1760**  
Serie 8000

### Memorias Memory Lock



**P01442** Pieza Central  
Serie 8000



**P01441** Bracket  
Serie 8000

### Palancas y Tensores Strainers & Tensors



**SD0020** Palanca +  
puente Trickdrums

### Cód. 8935 Bass Drum Practice Pad



### Elevador Bombo Bass Drum Riser



**4010**

### Pieza sujeción Bombo Bass Drum Stop



**SJ1822**

**Palomillas**  
Screws



**Panderetas Hi Hat**  
Hi Hat Tambourines



**Patas Bombo y Tom**  
Bass drum & Tom Spurs



**Piezas Sujeción**  
Bracket



**TOMS BRACKET**  
**P01445**  
Serie 8000

**Pinza Sujeción Hi Hat**  
Hi-hat Drop clutch



**P01331** Juego de patas tom



**Gel Antiarmónico**  
Damper Pad



**P01335**  
Pata tom

**P01336 Oro**  
Pata tom



**Palomilla Pinza Platos**  
Cymbal Clamp



# ACCESORIOS

## Sistema Sujeción tom (estándar)

Rims

- SJ0580** 8"
- SJ0581** 10"
- SJ0582** 12"
- SJ0583** 13"
- SJ0584** 14"
- SJ0585** 16"

Serie 8000



- SJ0586 Oro** 8"
- SJ0587 Oro** 10"
- SJ0588 Oro** 12"
- SJ0589 Oro** 14"
- SJ0592 Oro** 16"

Sin bracket  
Serie 8000

## Sistema Flotante

Rims

- SJ1500** 8"
- SJ1502** 10"
- SJ1504** 12"
- SJ1506** 13"
- SJ1508** 14"
- SJ1510** 16"



## Soporte Floor Tom

Rims Floor Tom

- SJ0590** 14"
- SJ0591** 16"

## Protector Plato

Cymbal Protector

**SJ1765**

Serie 8000



## Sonajas

Jingles



**I2231**  
Izzo

## Tornillos Tensión

Tension Screw

- |                               |                                |
|-------------------------------|--------------------------------|
| <b>Ref. P01291</b> 26 mm 7/32 | <b>Ref. P01287</b> 80 mm 7/32  |
| <b>Ref. P01295</b> 32 mm 7/32 | <b>Ref. P01285</b> 90 mm 7/32  |
| <b>Ref. DB0920</b> 42 mm 7/32 | <b>Ref. P01289</b> 100 mm 7/32 |
| <b>Ref. P01290</b> 52 mm 7/32 | <b>Ref. P01280</b> 115 mm 7/32 |
| <b>Ref. DB0917</b> 60 mm 7/32 | <b>Ref. P01277</b> 145 mm 7/32 |
| <b>Ref. DB0918</b> 70 mm 7/32 |                                |

Existen opciones en negro y dorado.



## Enfundado Batería Transporter

Transporter drum bag

**Cód. 0974** Bombo 16"

**Cód. 5985** Bombo 18"



## Funda Set Leguero

Leguero Set Bag

**Cód. 8315**



## Enfundado Set Amalgama

Amalgama drum bag

**Cód. 7441**



# MADERAS WOODS



CHINESE MAPA BURL



BAMBOO



BUBINGA



ARCE / MAPLE



CHINESE ASH BURL



ABEDUL / BIRCH



AFRICAN ZEBRA



BIRD EYES MAPLE



ROBLE / OAK



M.Y. CHERRY BURL



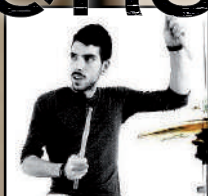
BACOTE

# ENDORSEERS

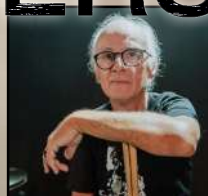
# santafe



**Albert Bace**  
Artista independiente



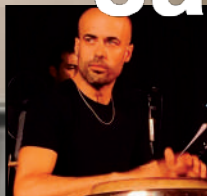
**Alex Alonso**  
Artista independiente



**Andre Mallau**  
Artista independiente. (Francia)



**Arturo García**  
Artista independiente



**Carlos Llidó**  
Artista independiente



**Carlos Ronda**  
Artista Independiente



**David Fernández 'Darwin'**  
Hiagen // Artista independiente



**Daniel Tejedor**  
Aparanoia // El Niño de la Hipoteca  
// Pepet i Marieta.



**Diego Martin**  
Celtas Cortos



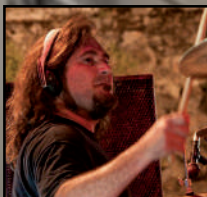
**Didier Joubert**  
Artista Independiente (Francia)



**Eric Jiménez**  
Los Planetas



**Frankie Romero**  
Artista independiente



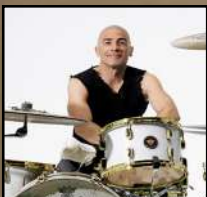
**Grass.** Juan Carlos de la Fuente  
Boikot



**Gaspar Nadal**  
Artista independiente



**Ignacio Buenavida**  
Artista independiente



**Iván Elena**  
Artista Independiente



**Jorge Guerra**  
Artista independiente



**Juan Carlos García**  
Manolo García



**Juanjo Garcera**  
Artista independiente



**Josep Basco**  
La Banda del Coche Rojo



**Jesús Abengoza**  
Yeska



**Kepa Calvo Alonso**  
Artista independiente



**Laurent Planells**  
Artista independiente. (Francia)



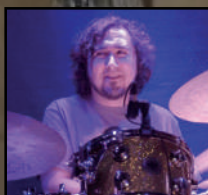
**Luis 'El Belga'**  
Artista Independiente



**Luis Barrio**  
Los Porretas



**Manuel Cabrales**  
Artista independiente



**Miguel Ballester**  
Dani Flaco // Miguel Talavera // Bremen.



**Miguel Isac**  
Bogus Band // Chattanoga Big Band // Arrazola.



**Marco Antonio Cano**  
Presagio // Javier Urquijo



**Manuel Ascencio 'Wally'**  
Dr. Divago



**Óscar Linares**  
DeMarco Flamenco // Nuria Fergó



**Pablo Posa**  
Agusti Mas Group - The Hot Swing Machine - Tarkampa - JPG 3



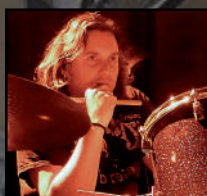
**Patricio Cámara 'Patsi'**  
Artista Independiente



**Pep Soler**  
Artista independiente



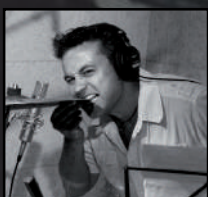
**Raúl Benavent**  
Artista independiente.



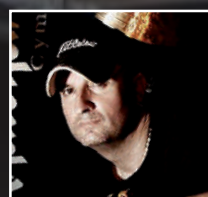
**Roberto Aracil**  
Artista independiente



**Sergio Turpín**  
Salida 80 // Retropop



**Vicent Peiró 'Pelu'**  
Artista independiente



**Pakito Baeza**  
Artista independiente

**Colaboradores:** Miguel Ramos, Álvaro López, Francisco Picón, Salvador 'Bolu', Pepe Lopez, Lele Leiva, Pedro Perez, Adrian Pomar, Bruno Couceiro, Saúl Aranzueque, Luis Angel Telleria, Jesús Rodriguez 'Chus', Victor Manuel Conde (Suecia), Dominique Lambert (Francia), Jan Kazda (República Checa), Mark Andrew (Australia), Wuydi Tarquino (Suiza) y Raul Enrique Hernandez (Francia).

**ORTOLÁ GROUP** | Avenida de Albaida, S/N - 46840 La Pobla del Duc - Valencia (Spain)

Telf. Oficina: +34 962 250 313 - Telf. móvil: +34 606 467 807 | e-mail: [ortola@ortola-sa.es](mailto:ortola@ortola-sa.es) | [www.ortola-sa.es](http://www.ortola-sa.es)